

**Variante-1-Vortrag:**

174 Sitzplätze + 2 für Rollstuhlbenutzer

Rettungswegbreite: min. 1,20m

In Reihen angeordnete Sitzplätze müssen untereinander unverrückbar befestigt sein.

Zwischen den Sitzplatzreihen ist eine lichte Durchgangsbreite von mindestens 0,40 m vorhanden sein.



**Chapel Heidelberg-Südstadt**

Rheinstr. 12\_4

Projektnummer : 19-408

Bauherr : **Stadt Heidelberg**  
vertreten durch  
Amt für Liegenschaften und Konversion  
Marktplatz 10, 69117 Heidelberg

Planung: ap88  
Architektenpartnerschaft  
Bellm-Löffel-Lubs-Träger  
Sickingenstrasse 39  
69126 Heidelberg  
Fon 06221-502577-0  
Fax 06221-162779

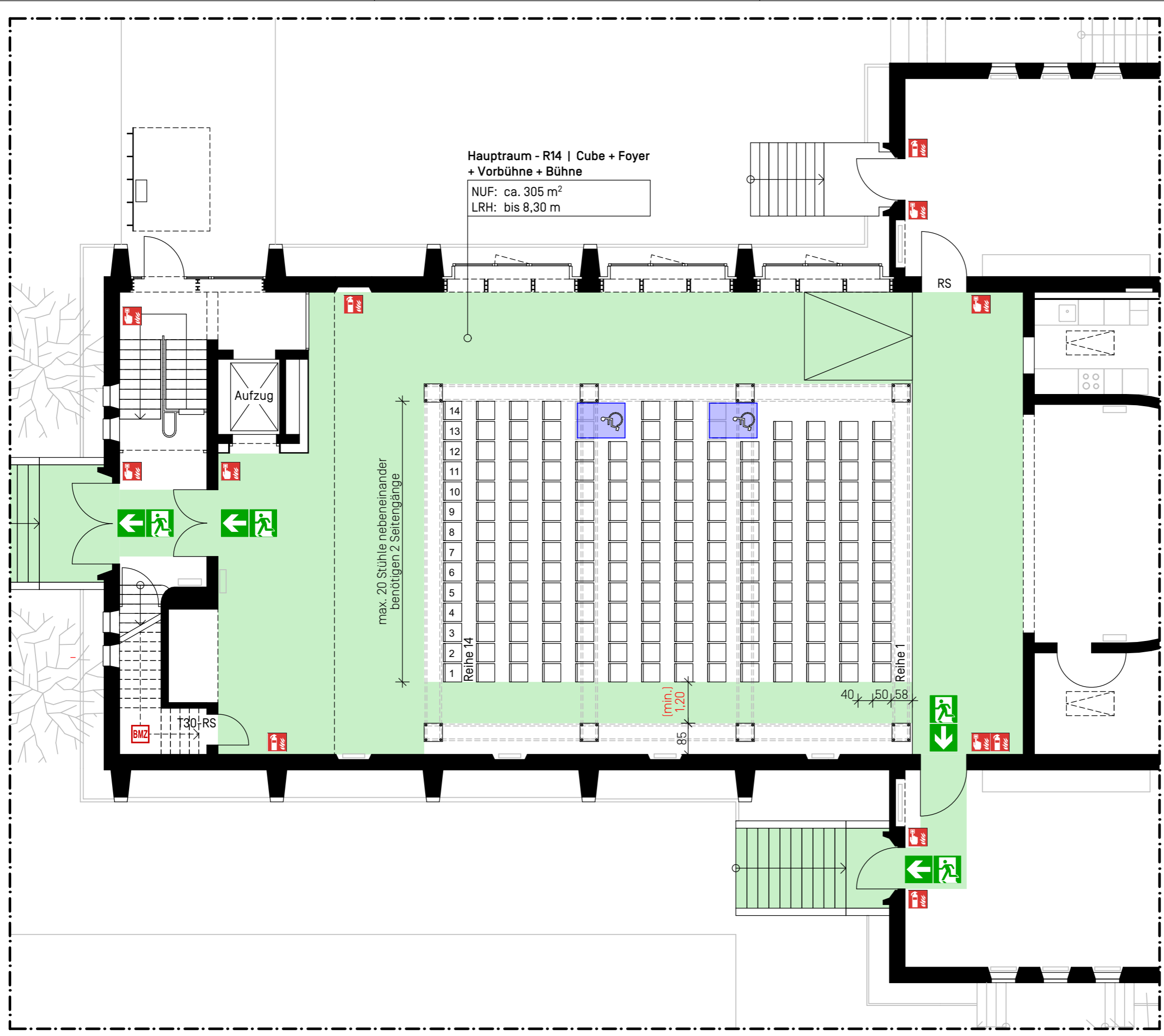
**Versammlung  
Variante - 1  
Vortrag**

Plannr.: BS\_V1

Massstab:  
1:100

Gez./Datum: ap88 MJ 14.07.2021

Format: DIN A3

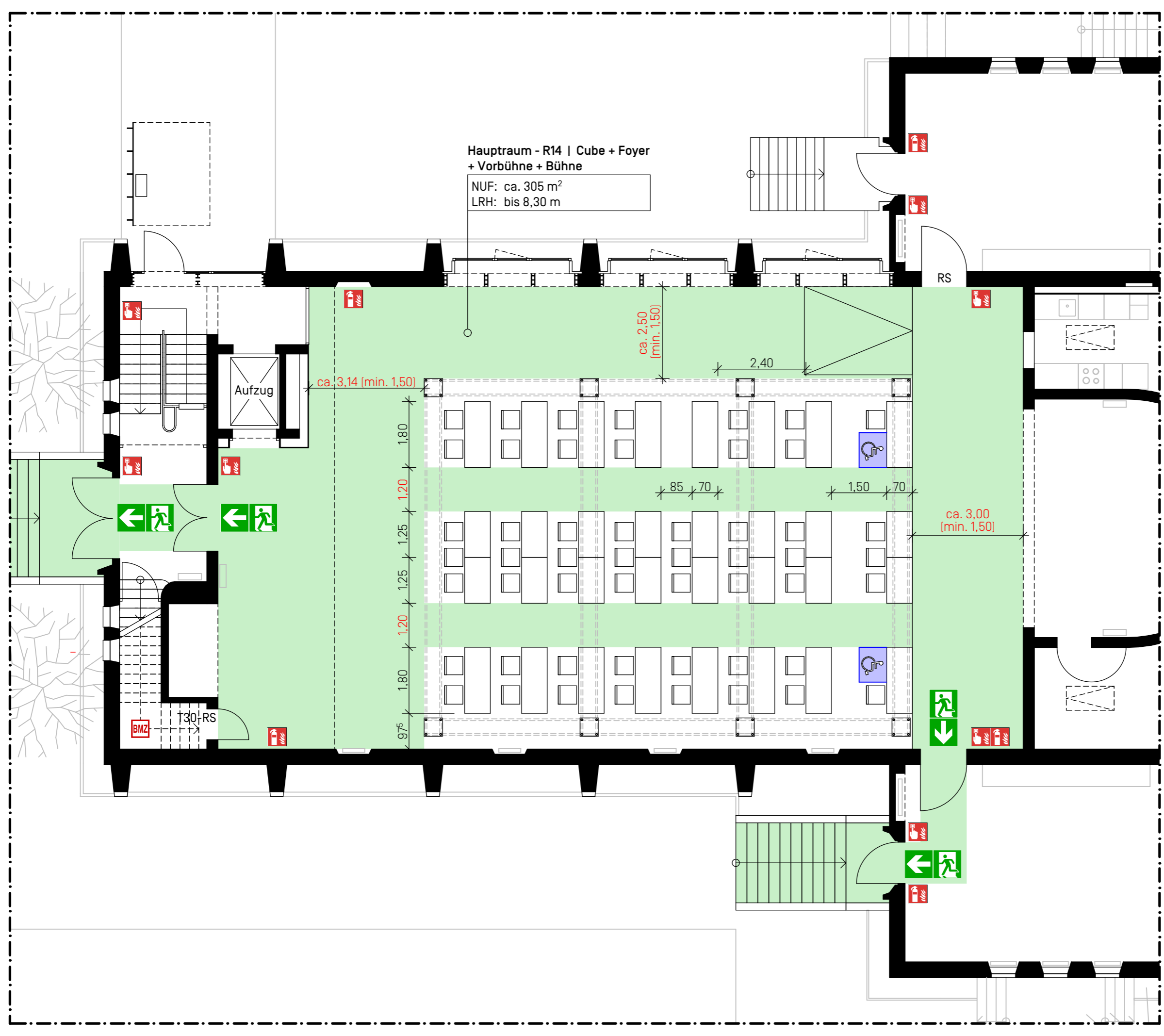


Hauptraum - R14 | Cube + Foyer  
 + Vorbühne + Bühne  
 NUF: ca. 305 m<sup>2</sup>  
 LRH: bis 8,30 m

max. 20 Stühle nebeneinander  
 benötigten 2 Seitengänge

**Variante-2-Vortrag:**  
 185 Sitzplätze + 2 für Rollstuhlbenutzer  
 Rettungswegbreite: min. 1,20m  
 In Reihen angeordnete Sitzplätze müssen untereinander unverrückbar befestigt sein.  
 Zwischen den Sitzplatzreihen ist eine lichte Durchgangsbreite von mindestens 0,40 m vorhanden sein.  
 Zwischen den beiden Seitengängen dürfen max. 20 Sitzplätze angeordnet sein.

 <b>Stadt Heidelberg</b>	
<b>Chapel Heidelberg-Südstadt</b> Rheinstr. 12_4	
Projektnummer : 19-408	Bauherr : <b>Stadt Heidelberg</b> vertreten durch Amt für Liegenschaften und Konversion Marktplatz 10, 69117 Heidelberg
Planung: ap88 Architektenpartnerschaft Bellm-Löffel-Lubs-Trager Sickingerstrasse 39 69126 Heidelberg Fon 06221-502577-0 Fax 06221-162779	Plannr.: BS_V2 Massstab: 1:100
<b>Versammlung          Variante - 2          Vortrag</b>	Gez./Datum: ap88 MJ 14.07.2021 Format: DIN A3



Variante-3-Vortrag:

54 Sitzplätze +2 für Rollstuhlbenutzer  
32 Tische (180\*70 und 125\*70cm)

Rettungswegbreite: min. 1,20m



Chapel Heidelberg-Südstadt

Rheinstr. 12\_4

Projektnummer : 19-408

Bauherr : Stadt Heidelberg  
vertreten durch  
Amt für Liegenschaften und Konversion  
Marktplatz 10, 69117 Heidelberg

Planung: ap88  
Architektenpartnerschaft  
Bellm-Löffel-Lubs-Träger  
Sickingenstrasse 39  
69126 Heidelberg  
Fon 06221-502577-0  
Fax 06221-162779

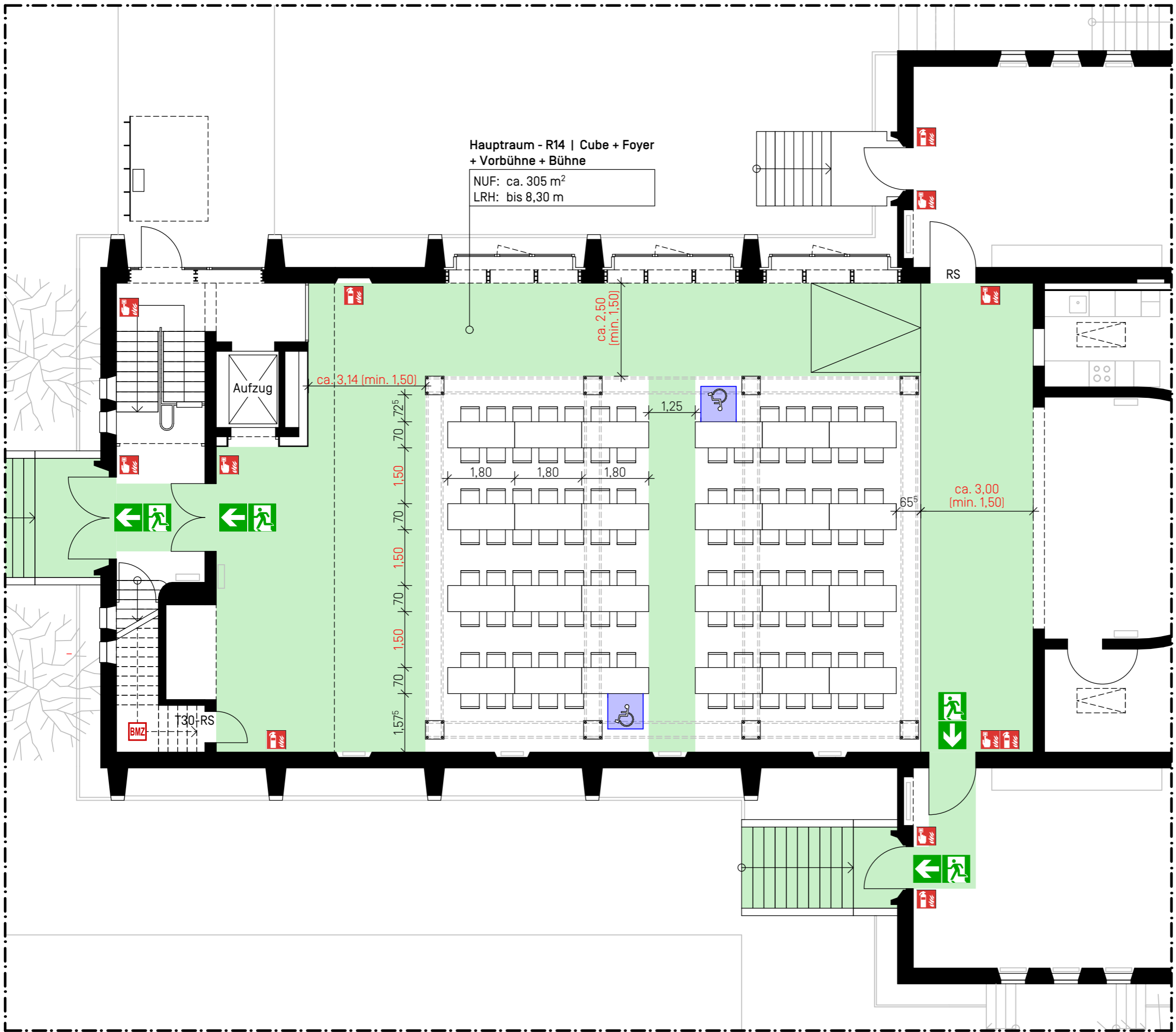
**Versammlung  
Variante - 3  
Parlamentarisch**

Plannr.: BS\_V3

Massstab: 1:100

Gez./Datum: ap88 MJ 14.07.2021

Format: DIN A3



Hauptraum - R14 | Cube + Foyer  
 + Vorbühne + Bühne  
 NUF: ca. 305 m<sup>2</sup>  
 LRH: bis 8,30 m

Variante-4-Bankett:  
 108 Sitzplätze +2 für Rollstuhlbenutzer  
 24 Tische (180x70cm)  
 Rettungswegbreite: min. 1,20m



Stadt Heidelberg  
 Chapel Heidelberg-Südstadt  
 Rheinstr. 12\_4

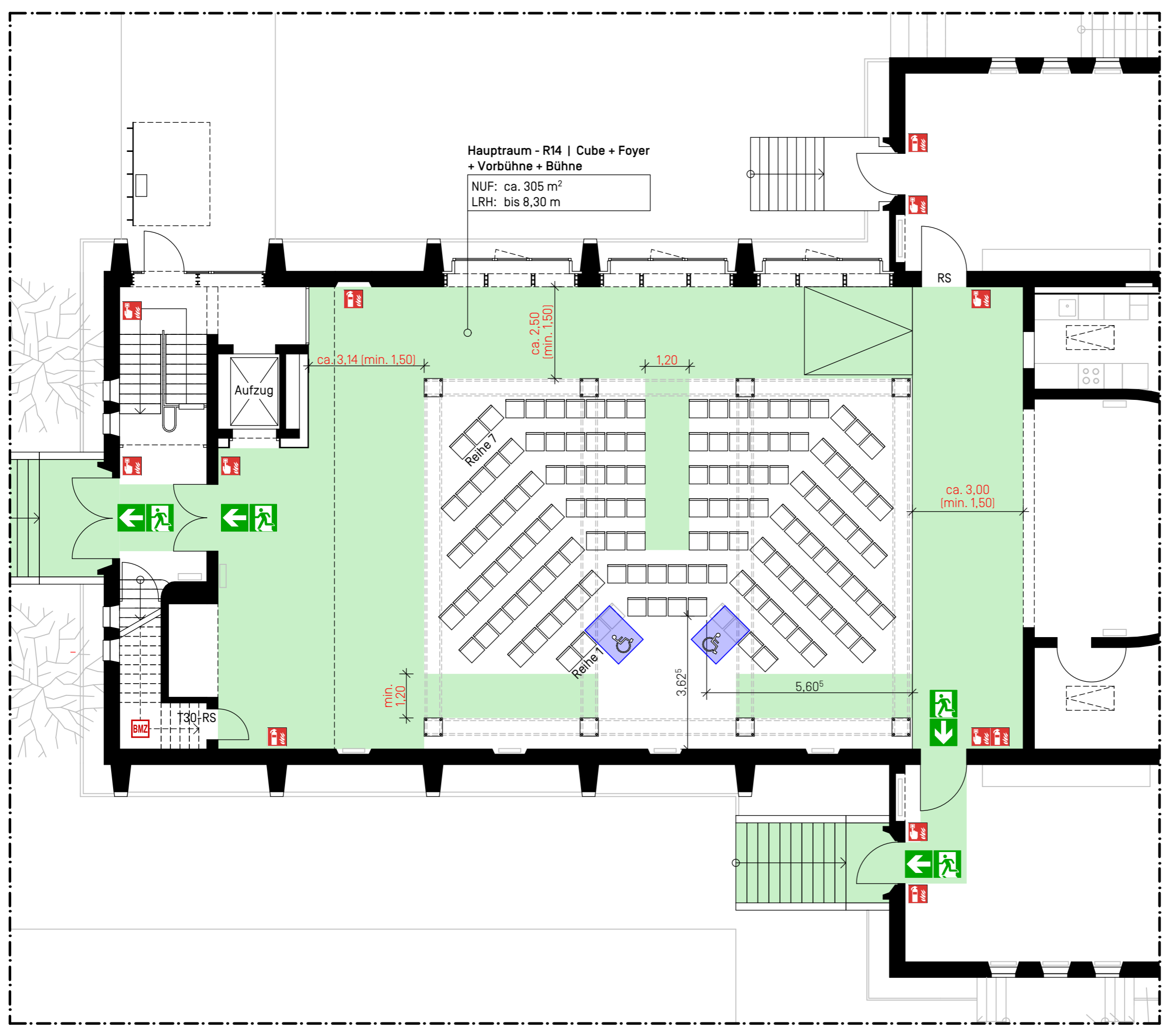
Projektnummer : 19-408  
 Bauherr : Stadt Heidelberg  
 vertreten durch  
 Amt für Liegenschaften und Konversion  
 Marktplatz 10, 69117 Heidelberg

Planung: ap88  
 Architektenpartnerschaft  
 Bellm-Löffel-Lubs-Trager  
 Sickingerstrasse 39  
 69126 Heidelberg  
 Fon 06221-502577-0  
 Fax 06221-162779

**Versammlung  
 Variante - 4  
 Bankett**

Plannr.: BS\_V4  
 Massstab: 1:100

Gez./Datum: ap88 MJ 14.07.2021 Format: DIN A3



**Variante-5-Vortrag:**

136 Sitzplätze +2 für Rollstuhlbenutzer

Rettungswegbreite: min.1,20m

In Reihen angeordnete Sitzplätze müssen untereinander unverrückbar befestigt sein.

Zwischen den Sitzplatzreihen ist eine lichte Durchgangsbreite von mindestens 0,40 m vorhanden sein.

Zwischen zwei Seitengängen dürfen max. 20 Sitzplätze angeordnet sein.



**Chapel Heidelberg-Südstadt**

Rheinstr. 12\_4

Projektnummer : 19-408

Bauherr : **Stadt Heidelberg**  
vertreten durch  
Amt für Liegenschaften und Konversion  
Marktplatz 10, 69117 Heidelberg

Planung: ap88  
Architektenpartnerschaft  
Bellm-Löffel-Lubs-Träger  
Sickingenstrasse 39  
69126 Heidelberg  
Fon 06221-502577-0  
Fax 06221-162779

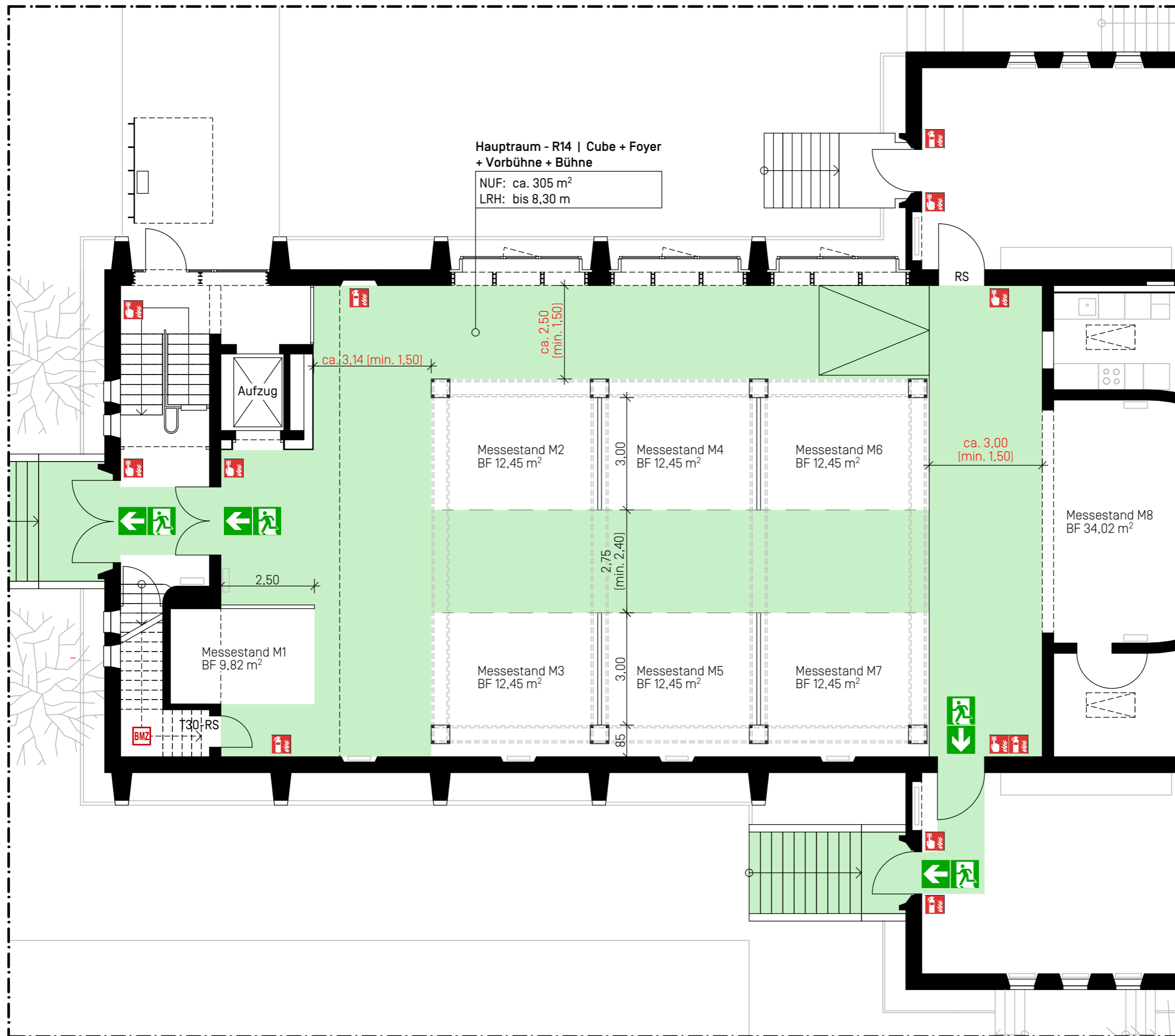
**Versammlung  
Variante - 5  
Vortrag**

Plannr.: BS\_V5

Massstab: 1:100

Gez./Datum: ap88 MJ 14.07.2021

Format: DIN A3



**Stadt Heidelberg**

**Chapel Heidelberg-Südstadt**

Rheinstr. 12\_4

Projektnummer : 19-408

Bauherr : **Stadt Heidelberg**  
vertreten durch  
Amt für Liegenschaften und Konversion  
Marktplatz 10, 69117 Heidelberg

Planung: ap88  
Architektenpartnerschaft  
Bellm-Löffel-Lubs-Träger  
Sickingenstrasse 39  
69126 Heidelberg  
Fon 06221-502577-0  
Fax 06221-162779

**Versammlung  
Variante - 6  
Messe**

Plannr.: BS\_V6

Massstab:  
1:100

Gez./Datum: ap88 MJ 14.07.2021

Format: DIN A3